



# Brochure d'information

*Conductrice / Conducteur de travaux  
avec diplôme fédéral*



Haute école d'ingénierie et d'architecture Fribourg  
Hochschule für Technik und Architektur Freiburg

**CPNE**

centre de formation  
professionnelle  
neuchâtelois



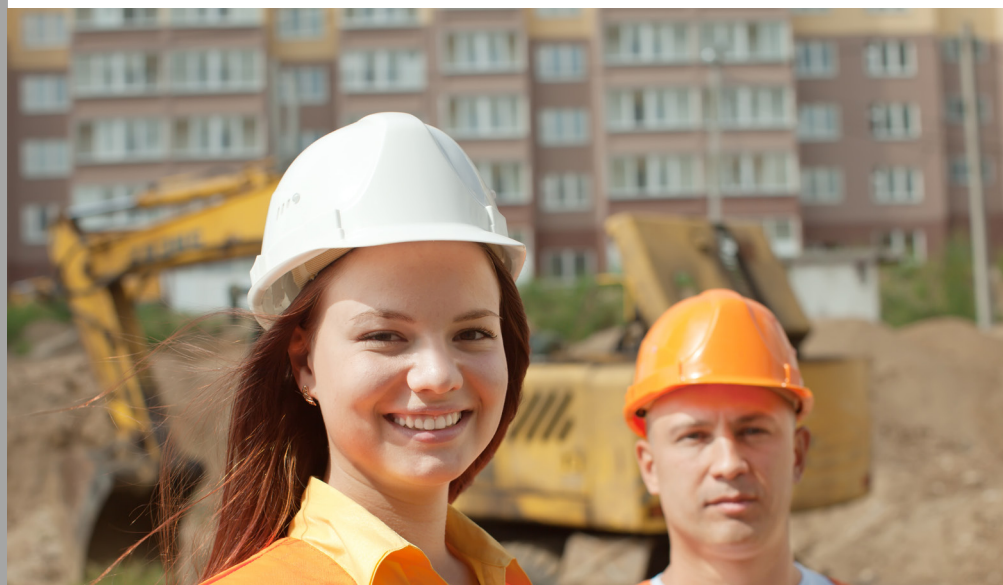
**école de la  
construction!**  
Fédération vaudoise des entrepreneurs

# La formation en quelques mots

## *Conductrice / conducteur de travaux avec diplôme fédéral*

*Dès 2024, la formation de conducteur·trice de travaux est proposée en emploi. Elle prépare à un examen professionnel supérieur (EPS). La réussite de cet examen donne droit au titre protégé de «Conductrice/conducteur de travaux avec diplôme fédéral».*

Les conductrices et les conducteurs de travaux travaillent dans les secteurs du bâtiment, du génie civil et de la construction de voies de communication. Selon la structure organisationnelle de l'entreprise, le domaine de responsabilité des conductrices et des conducteurs de travaux peut présenter différents points forts, en particulier la coordination et la gestion des chantiers. Les conductrices et les conducteurs de travaux élaborent des concepts d'exécution, planifient l'activité du personnel, organisent l'approvisionnement en matériel d'exploitation et en matériaux de construction.



Ils/elles jouent un rôle central dans les projets de construction et sont l'interface entre les clients, les fournisseurs, les autorités, l'entreprise. Ils/elles ont également ce rôle au sein des différents départements de l'entreprise.

Les conductrices et les conducteurs de travaux apportent une contribution importante à la création de valeur au sein de l'économie suisse au travers de leurs compétences techniques, numériques, managériales et de communication. Ils/elles appliquent les mesures de protection de l'environnement lors de l'exécution des travaux et contribuent au développement durable en veillant à un mode de construction respectueux de la nature et des ressources.

## Une seule formation, 4 écoles



Haute école d'ingénierie et d'architecture Fribourg  
Hochschule für Technik und Architektur Freiburg

**CPNE** centre de formation  
professionnelle  
neuchâtelois

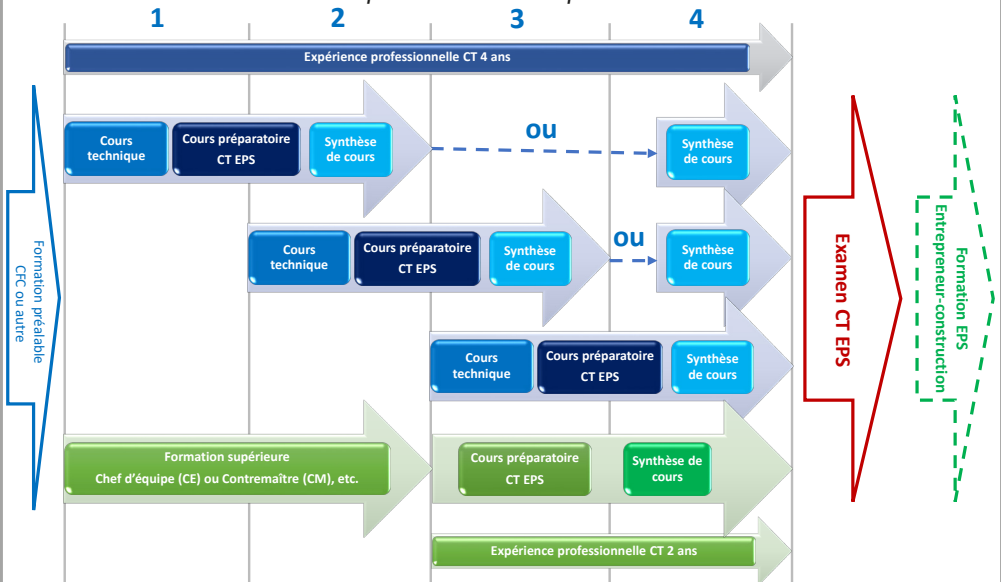
**AVE**  
**WBV** |||

**école de la  
construction!**  
fédération vaudoise des entrepreneurs

# Concept général de la formation

Abréviation : CT = Conductrice / conducteur de travaux

EPS = Examen professionnel supérieur



- > Formation en cours d'emploi d'une durée de 2 ans environ.
- > Répartition des cours techniques de base et des cours préparatoires CT EPS dans les 4 écoles de façon à permettre à tous les étudiant-e-s de suivre une partie de la formation dans la région de leur domicile.
- > Les cours techniques de base et les cours préparatoires CT EPS devront être suivis en continu durant un cycle de 2 ans environ. L'étudiant-e pourra choisir s'il/elle souhaite réaliser ce cycle de cours au début de son activité de conducteur-trice de travaux (années 1 et 2) ou à une autre période (années 2 et 3 ou années 3 et 4). L'étudiant-e pourra également décaler à une autre année la synthèse de cours prévue en fin de formation.
- > La durée de la formation peut être réduite des cours techniques de base pour les titulaires d'une formation supérieure certifiée (par exemple : chef d'équipe, contremaître, etc.).
- > Les cours permettent une bonne continuation / coordination avec la formation d'entrepreneur-construction EPS.
- > Ouverture des cours techniques et des cours CT EPS : chaque année, sous réserve d'un nombre de participants suffisant à partir de janvier 2024.



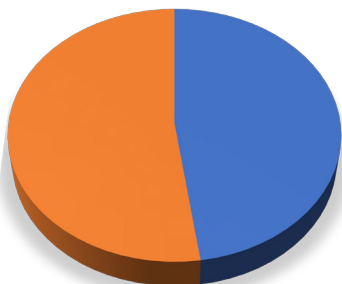
	Périodes de cours
<b><u>1. Cours préparatoires CT EPS</u></b>	
Communication	60
Informatique (Baubit, BIM, etc...)	40
Droit	60
Comptabilité d'entreprise, économie	60
Conduite du personnel	30
Prévention des accidents	30
Topométrie	30
Installations et programmes	90
Prescriptions de métrage et métrés	90
Analyse de prix	90
Conduite des travaux	90
Environnement	30
<b>TOTAL périodes 1</b>	<b>700</b>
<b><u>2. Cours Techniques de base</u></b>	
Statique & construction en béton	60
Construction du bâtiment	60
Construction voies de communication	60
Géotechnique, fondations, sous-œuvre	30
Construction hydraulique	30
Travaux spéciaux / souterrains	30
Coffrages et étayage	30
<b>TOTAL périodes 2</b>	<b>300</b>
<b><u>3. Synthèse cours et travaux d'application</u></b>	<b>50</b>
<b>TOTAL périodes 1, 2 et 3</b>	<b>1050</b>

Nombre de périodes indicatif (il peut être sujet à modification)

# Prix de la formation (indicatif)

22'000 CHF répartis sur la durée de formation et par les 4 écoles, pour un total de 1'000 à 1'100 périodes de formation CT EPS

Etudiant  
~11'500 CHF



\* Subvention  
Confédération  
~10'500 CHF  
50% max.

\* Subvention de la Confédération octroyée lorsque l'étudiant-e se sera présenté-e à l'examen.  
<https://www.sbf.admin.ch/sbf/fr/home/formation/fpc/fps/contributions.html>

Remarques :

Dans certains cantons, des aides complémentaires peuvent être proposées en plus de celles de la Confédération (SEFRI).

Les personnes en possession d'un titre certifié d'une formation supérieure peuvent, sous conditions, être dispensées des cours techniques de base, ce qui permet de réduire les coûts de la formation. La décision relative à ce sujet est prise par la commission des cours.

Les supports et le matériel de cours, les outils numériques (ordinateur, etc.) ainsi que la finance d'inscription à l'examen final ne sont pas compris dans le prix de la formation et sont donc à la charge de l'étudiant-e.

**Secrétariat d'Etat à la formation, à la recherche et à l'innovation (SEFRI)\*\***

<https://www.becc.admin.ch/becc/public/bvz/beruf/hoehereBildung>

\*\*dès que disponible

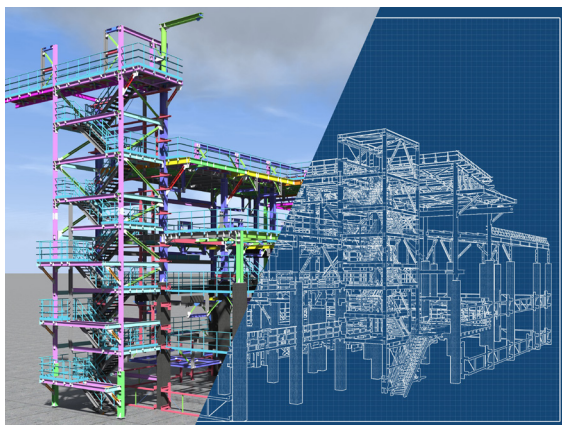




# Organisation et conditions d'admission

## Organisation

- > Un minimum de 18 étudiants est nécessaire pour l'ouverture d'une classe
- > Un maximum de 48 étudiants par année est accepté (2 classes)
- > Les cours sont dispensés en présentiel avec la possibilité, selon les cas, d'offrir certains cours en bimodal (une partie des cours en présentiel et une partie en visioconférence)



## Condition d'admission au cours CT EPS\*

1. Réussite du concours d'admission  
Limité à 48 étudiant·e-s maximum
2. Etre en possession d'une attestation d'emploi de conductrice / conducteur de travaux en formation employé·e d'une entreprise active dans le secteur principal de la construction.

\* **Sous réserve des autres conditions d'admission figurant dans le règlement d'examen EPS de conductrice / conducteur de travaux édicté par la SSE et qui devrait être validé prochainement par la Confédération (SEFRI).**

**Société suisse des entrepreneurs (SSE)**

<https://baumeister.swiss/fr/formation/formation-professionnelle-superieure/>



**Secrétariat et administration générale des 4 écoles  
Ecole de la construction - Vaud**

Carla Coelho, Coordinatrice / +41 21 342 34 46

[carla.coelho@ecole-construction.ch](mailto:carla.coelho@ecole-construction.ch)

<https://www.ecole-construction.ch/formations/>



**Cours spécifiques et organisation sur site :**

**Haute école d'ingénierie et d'architecture de Fribourg**

Claude-Eric Egger, Responsable ETC / +41 26 429 66 81 - [claudeeric.egger@hefr.ch](mailto:claudeeric.egger@hefr.ch)

<https://www.heia-fr.ch/fr/formation/ecole-technique-de-la-construction>

**Centre de formation professionnelle neuchâtelois**

Jean-Michel Perret, Directeur adjoint / +41 32 843 48 00 - [jean-michel.perret@rpn.ch](mailto:jean-michel.perret@rpn.ch)

[https://www.cpne.ch/nos\\_ formations ?\\_sft\\_poles=batiment-et-construction](https://www.cpne.ch/nos_ formations ?_sft_poles=batiment-et-construction)

**Association professionnelle des entreprises du  
bâtiment et génie civil du canton du Valais**

Kilian Löttscher, Sous-directeur / +41 27 327 32 26 - [kloetscher@ave-wbv.ch](mailto:kloetscher@ave-wbv.ch)

<https://www.ave-wbv.ch/fr/formation-36/>

**Ecole de la construction - Vaud**

Carla Coelho, Coordinatrice / +41 21 342 34 46 - [carla.coelho@ecole-construction.ch](mailto:carla.coelho@ecole-construction.ch)

<https://www.ecole-construction.ch/formations/>